

Alphonse Maitrepierre

Fraîcheur et simplicité



Dolce & Gabbana

Les fashion weeks se sont tenues, parfois virtuellement, parfois physiquement, toujours dans une ambiance un peu hors du temps! L'extravagance n'est plus de mise, y compris en coiffure où l'inspiration se retrouve en coiffage et en texture dans des rendus élégants, proches du quotidien. ■ B. T.



Emporio Armani

© D.R.



Vivienne Westwood

© D.R.



Balenciaga

© D.R.



Chanel

© D.R.



Louis Vuitton

© D.R.



Miu Miu

© D.R.



Chloé

© D.R.



Emporio Armani

© D.R.



Paco Rabanne

© D.R.



Valentino

© D.R.



Yohji Yamamoto

© D.R.



Acne Studios

© D.R.

LE BOL TEXTURISÉ



© Duy Ha Minh

PAR COIFFEUR EN FRANCE

COUPE AU BOL TEXTURISÉE, GRAPHIQUE ET FÉMININE POUR ROMANE, AVEC UN BLOND IRISÉ CUIVRE APPLIQUÉ EN CERCLES ALTERNANT UNE ZONE CLAIR PUIS UNE ZONE FONCÉE. UNE PATINE BLOND CLAIR DORÉ CUIVRE APORTE LE REFLET.

Retrouvez en live nos
350 steps by steps sur :
WWW.LECLAIREUR-COIFFEURS-COM



© D.R.



1
Tracer une séparation d'une pointe de l'oreille à l'autre en passant par le point d'équilibre et une seconde par l'os occipital. Tracer des séparations de l'os temporal à l'os pariétal.



2
Définir la longueur de nuque dans une coupe à 180°. Nettoyer la zone au rasoir.



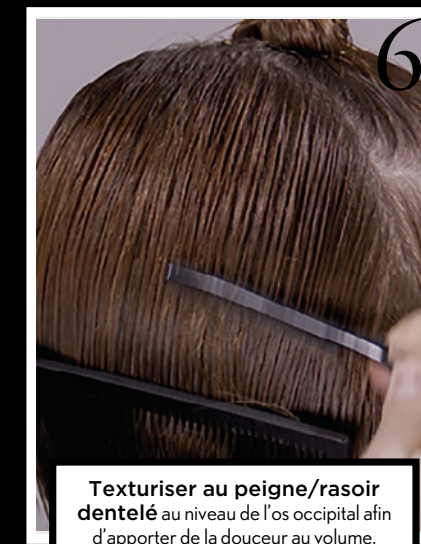
3
Diviser la zone intermédiaire en 5 séparations verticales. Commencer par la médiane, parallèle au sol, puis couper à 45°.



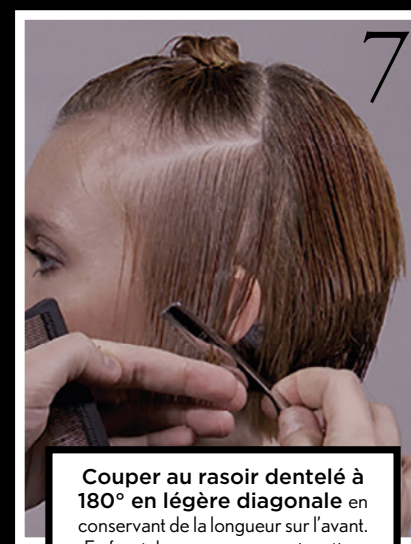
4
Projeter la médiane sur la section latérale la plus proche, puis couper en suivant la mèche témoin à 45°. Graduer l'ensemble de la zone intermédiaire.



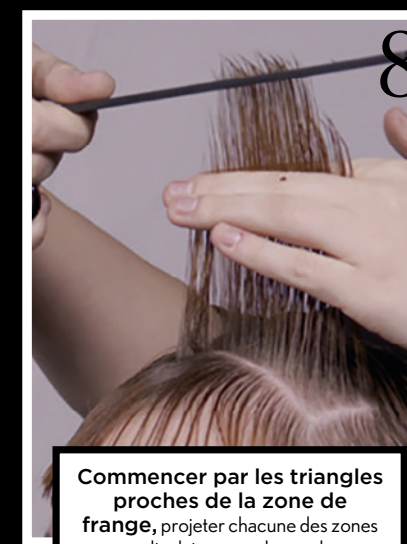
5
Texturer la zone intermédiaire à l'aide de séparations en diagonale en utilisant la technique du tissage au rasoir dentelé.



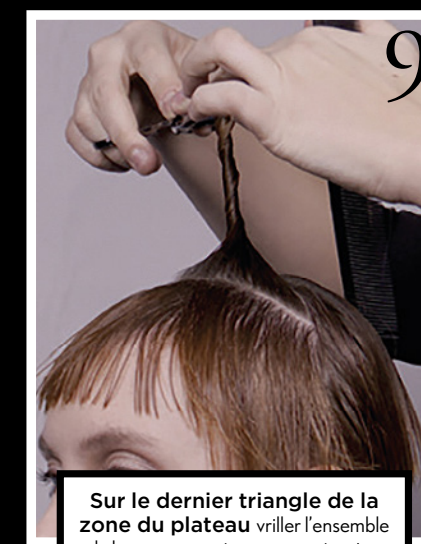
6
Texturer au peigne/rasoir dentelé au niveau de l'os occipital afin d'apporter de la douceur au volume.



7
Couper au rasoir dentelé à 180° en légère diagonale en conservant de la longueur sur l'avant. En frontal couper avec une jonction pour un léger arrondi.



8
Commencer par les triangles proches de la zone de frange, projeter chacune des zones perpendiculaires au sol, prendre une mèche témoin puis couper à 180°.



9
Sur le dernier triangle de la zone du plateau vriller l'ensemble de la zone au centre avec une tension régulière puis couper à 180°.